

コンクリートポールは
皆様の身近な場所で使われています。



ネット柱



照明柱



構内柱

保存版

安全に関わる**大事なお知らせ**です。ご担当者様にお渡し願います。

コンクリートポール劣化診断の ご案内です。

※コンクリートポールの設置からの年数を問わず
全てのお客様にお送りしております。

東北ポール株式会社は「コンクリートポール診断士協会の会員」です

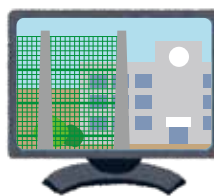
お客様よりこのような事がきっかけでお申込みいただいております



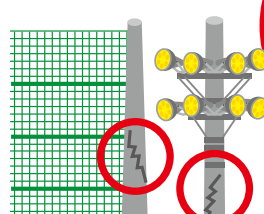
地震や台風など自然災害の後に



古いコンクリートポールの
老朽化が気になって



テレビなどで
ニュースを見て



実際の破損を確認して

詳しくは
裏面へ



日本コンクリート工業グループ

東北ポール株式会社

[本社] 〒980-0804 仙台市青葉区大町二丁目15-28(藤崎大町ビル)

[ポール営業部]

☎ 022-263-5253

FAX 022-214-3620



[営業所] ●青森営業所 ●岩手営業所 ●秋田営業所 ●郡山営業所 ●いわき営業所 ●新潟営業所 ●東京営業所 [工場] ●白河工場 ●北上工場

横ひび割れ



注意!

縦ひび割れ



注意!

斜めひび割れ



注意!

忘れていませんか?

コンクリートポールのメンテナンス。

コンクリートポールにも寿命があります。

強靱なコンクリートでも経年劣化・海風の塩害・雷や風雨、地震などで日々劣化しています。

早期対策で費用を抑え安心していただけるよう

「コンクリートポール劣化診断」をお勧めしています。

「コンクリートポール診断士」が点検を行います!

当社では、コンクリートポール診断士と呼ばれるプロが劣化診断(点検)を行うサービスを提供しています。コンクリートポール診断士とは、ポールの劣化・損傷についての調査診断技術に関する高度の専門的知識を習得し、劣化度合の判定、その後の対処方法等について適切に助言を行うことができる者を言います。その認定にあたっては、国内のコンクリートポール市場シェア70%以上のNCグループ10社で構成される「コンクリートポール診断士協会」が試験を実施し、合格した者が協会から認定・登録を受ける仕組みになっております。

早期対策としての「簡易補修」のお問合せも増えております!

気になるビビや穴などありましたら、お早めにお電話ください!

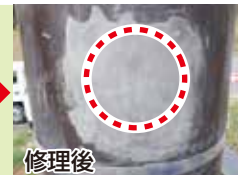
建替えよりも
お安く短期間で
直せます!



修理前



修理中



修理後

お申込み手順



「コンクリートポール劣化診断」についてのお問い合わせ・お見積り依頼は

東北ポール(株)ポール営業部

TEL.022-263-5253

受付時間
8時40分~17時20分(平日のみ)

FAX 022-214-3620 Mail pole@ncg.tohokupole.co.jp